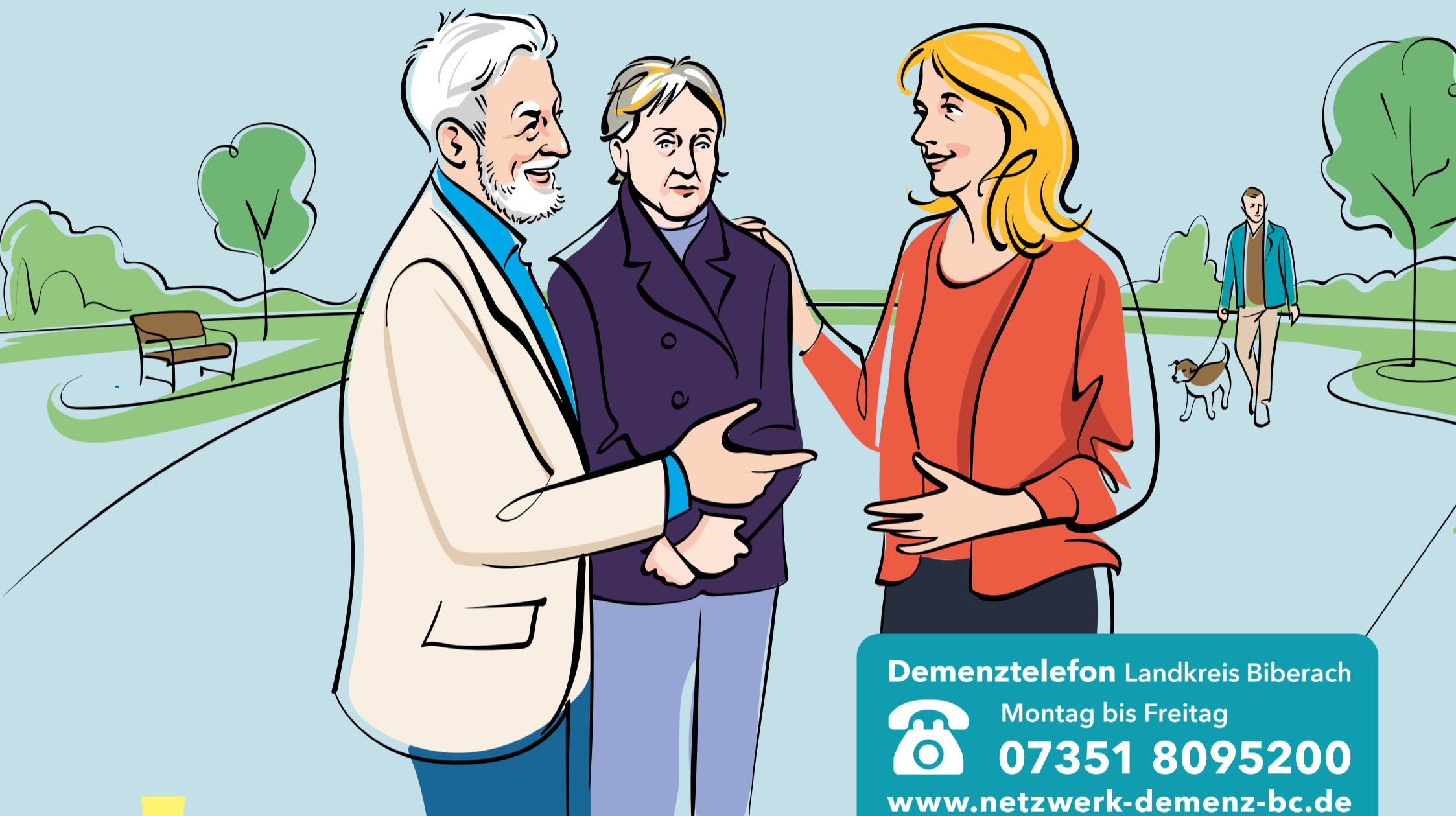


# Manchmal ist Verstehen mehr als Zuhören.\*



Demenztelefon Landkreis Biberach



Montag bis Freitag

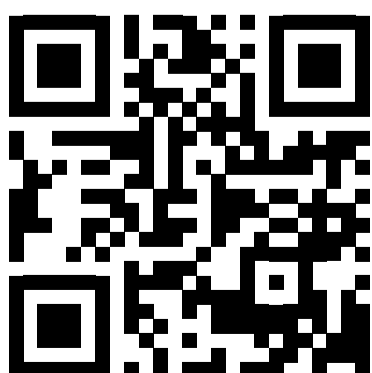
**07351 8095200**

[www.netzwerk-demenz-bc.de](http://www.netzwerk-demenz-bc.de)



**\* Für Menschen mit Demenz ist  
das entscheidend.**

Demenz im  
Quartier



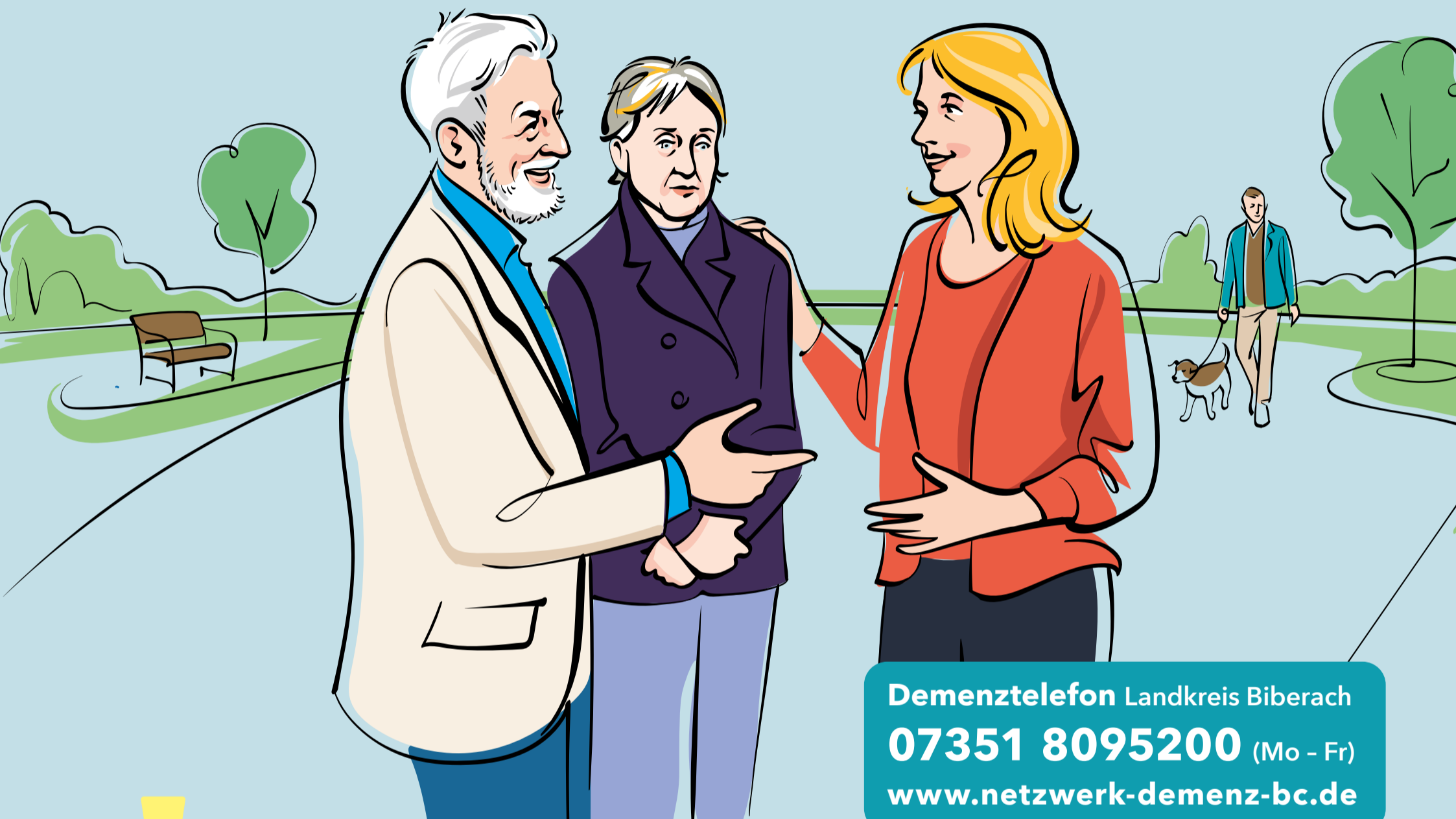
Gemeinsam geht mehr.  
Baden-Württemberg engagiert sich.  
[www.kompassdemenz-bw.de](http://www.kompassdemenz-bw.de)

 Alzheimer Gesellschaft  
Baden-Württemberg e.V.  
Selbsthilfe Demenz

Das Projekt ist Teil der Landesstrategie „Quartier 2030 –  
Gemeinsam.Gestalten.“ und wird vom Ministerium für Soziales,  
Gesundheit und Integration aus Mitteln des Landes gefördert.



# Manchmal ist Verstehen mehr als Zuhören.\*

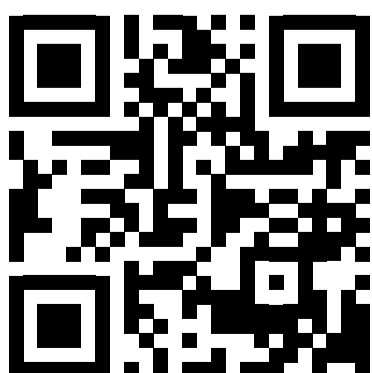


Demenztelefon Landkreis Biberach  
**07351 8095200** (Mo - Fr)  
[www.netzwerk-demenz-bc.de](http://www.netzwerk-demenz-bc.de)



**\* Für Menschen mit Demenz ist  
das entscheidend.**

Demenz im  
Quartier



Gemeinsam geht mehr.  
Baden-Württemberg engagiert sich.  
[www.kompassdemenz-bw.de](http://www.kompassdemenz-bw.de)

 Alzheimer Gesellschaft  
Baden-Württemberg e.V.  
Selbsthilfe Demenz

Das Projekt ist Teil der Landesstrategie „Quartier 2030 –  
Gemeinsam.Gestalten.“ und wird vom Ministerium für Soziales,  
Gesundheit und Integration aus Mitteln des Landes gefördert.

